

— Reporte de
SUSTENTABILIDAD
2022





Índice

- 01** Introducción
- 02** Objetivos
- 03** Mensaje de nuestros líderes
- 04** Modelo de negocio
- 05** Sobre Broker Andino
- 06** Nuestros servicios
- 07** Diálogo con nuestros grupos de interés
- 08** Participación, iniciativa y espacios de diálogo
- 09** Nuestros criterios ASG
- 10** Programas de acción
- 11** Alcances
- 12** Análisis comercial
- 13** Nuestro compromiso
- 14** Una mirada hacia el futuro

Introducción

El presente informe refleja nuestra gestión económica, ambiental y social. Para su desarrollo participaron activamente las diferentes partes de nuestra organización. En Broker Andino tenemos como fin primordial los intereses de los trabajadores, la comunidad y el medio ambiente. Llevar adelante iniciativas que acompañen estos principios forma parte del espíritu de nuestra organización.

Con este reporte de sustentabilidad consolidamos una vez más nuestro compromiso con el diálogo, la transparencia así como la apertura para analizar, evaluar y mejorar el camino emprendido.

Nuestro negocio está centrado en la generación de oportunidades para el desarrollo y mejora social de nuestra comunidad, trabajamos en que nuestra actividad económica aporte al bienestar social transmitiendo a su vez valores que fomenten la conciencia ambiental, el cuidado de nuestro medio y un mejor uso de los recursos. Buscamos sensibilizar y acercar herramientas al ecosistema nos rodea para acortar la brecha de desigualdad de género.

Entendemos la vital importancia de las alianzas y articulaciones con otros actores que puedan colaborar al fin de alcanzar un impacto de escala, es por esto delineamos acciones en conjunto con otros protagonistas de la comunidad y mantenemos siempre nuestra puerta abierta a generar nuevos vínculos que lleven beneficios a todos.



Objetivo

Como agentes clave de la sociedad entendemos la urgencia y magnitud de los riesgos y amenazas existentes sobre la sustentabilidad. Así mismo conocemos el incremento de la gama de alternativas y oportunidades las cuáles harán que la transparencia del impacto económico, ambiental y social sea un componente fundamental en toda interacción con nuestros grupos de interés y en la relación con los mercados.

De esta forma la elaboración de una memoria de sustentabilidad comprende para nosotros la medición, divulgación y rendición de cuentas frente a los grupos de interés internos y externos de Broker Andino con respecto a los objetivos de la agenda global 2030. Esta herramienta nos permitirá medir los impactos económicos, sociales y ambientales de nuestra actividad.

La realización de este reporte es un desafío y un ejercicio en sí mismo, ya que lleva tiempo concentrar toda la información de las áreas. Sin embargo, conforme pasa el tiempo, los mecanismos se van aceitando y con esto logrando ser un producto que servirá luego como una herramienta de gestión, comunicación, transparencia y rendición de cuentas para toda la organización.



Mensaje de nuestros líderes

UN MENSAJE DE NUESTRA SOCIA GERENTE:

Desde nuestra organización nos ocupamos y trabajamos a diario en mejorar la realidad de la comunidad dónde habitamos.

Conocemos y no estamos exentos de la realidad que nos toca atravesar como sociedad pero decidimos tener una visión optimista porque sabemos tenemos responsabilidad de reconvertir nuestro impacto social económico y medio ambiental de un plano de escasez y conflicto a uno de abundancia, con nueva gobernanza democrática y con mayor igualdad de oportunidades para todos.

No importa el rubro, más allá de la rentabilidad con la que cuenten estamos seguros trabajando la Economía Circular los negocios pueden crecer y prosperar de forma sostenida Reconocemos y alentamos todas las acciones llevadas a cabo por nuestros clientes, formamos parte de un ecosistema emprendedor comprometido y trabajamos en alcanzarles herramientas para mejorarlo.



“Estamos seguros trabajando la Economía Circular los negocios pueden crecer y prosperar de forma sostenida”

Gabriela Carranza

Modelo de negocios

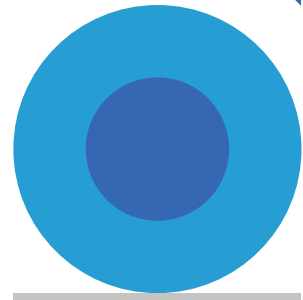
La gobernanza evalúa la misión general de una empresa, el compromiso en torno a su impacto social/ambiental, la ética y la transparencia.

Esta sección también evalúa la capacidad de una empresa para proteger su misión y considerar formalmente a las partes interesadas en la toma de decisiones a través de su estructura corporativa (por ejemplo, corporación de beneficio) o documentos de gobierno corporativo.

Nuestro modelo comercial de impacto está diseñado intencionalmente para crear un resultado positivo específico en esta área.

Nuestro puntaje al certificar como empresa B

- **Gobernanza 16.0**
- **Misión y Compromiso 2.9**
- **Ética y Transparencia 3.1**



Puntuación general de impacto B

Según la evaluación de impacto B, Brokers Andino SRL obtuvo una puntuación general de 80.9. La puntuación media de las empresas ordinarias que completan la evaluación es actualmente de 50.9.



- 80.9 Puntuación general de impacto B
- 80 califica para la certificación B Corp
- 50.9 Puntaje medio para negocios ordinarios

Puedes conocer más ingresando al enlace:

<https://www.bcorporation.net/en-us/find-a-b-corp/company/brokers-andino-srl>

Sobre Broker Andino

Trabajamos y nos capacitamos en forma permanente para brindar un servicio personalizado de excelencia y con la cercanía que nos caracteriza desde hace más de 50 años.



NUESTRA RAZÓN DE SER

Liderar el mercado asegurador regional, otorgando servicios de alta calidad, y con un gran compromiso social, convirtiéndonos en la mejor empresa de Servicios para la Argentina



NUESTRA RAZÓN DE HACER

Brindar asesoramiento especializado en la protección de las familias y el patrimonio, fomentando una cultura de prevención y trabajando colaborativamente con un impacto positivo en la sociedad y en el medio ambiente.



NUESTRO FIN

Tenemos como fin primordial los intereses de los trabajadores, la comunidad y el medio ambiente. Nuestro propósito es crear impacto positivo social y ambiental.

Organización

SOMOS UN EQUIPO

Broker Andino S.R.L. nació hace poco más de 5 años, cuando Meglioli & Asociados decidió mutar a un modelo más enfocado y con autonomía propia en cada una de las unidades de negocio.

Heredamos la cultura del trabajo de Meglioli & Asociados, basada en la transparencia, la ética y la permanente innovación, y su cartera de clientes. Contamos con clientes que nos acompañan desde hace más de 50 años.

Nos especializamos en la comercialización de seguros, siendo líderes en el mercado en el ámbito público y privado de San Juan.

Somos la primera empresa B certificada en la provincia de San Juan, Argentina.

Todas nuestras acciones están relacionadas al triple impacto. Medimos nuestro impacto social y ambiental. Nos comprometemos a tomar decisiones considerando las consecuencias de sus acciones a largo plazo en la comunidad y el medioambiente.

Nuestro equipo lleva adelante proyectos en los que empresas y personas pueden participar de manera activa para generar un impacto positivo en la provincia.

Brindamos protección a empresas, familias y patrimonios, fomentando una cultura de prevención, a través de un asesoramiento integral y personalizado a sus clientes.

BROKER ANDINO
asesores de seguros

El Directorio de Broker Andinos S.R.L., está formado el 20% por colaboradores mujeres de la Empresa, siendo el 80% restante por un socio mayoritario.

2000

Empresas aseguradas

6500

Seguros personales

+50

Años de experiencia

18

Empresas aseguradas

TRABAJAMOS CON MÁS DE 18 COMPAÑÍAS



MEDIC+ART
MEDICINA OCUPACIONAL



Nuestros servicios

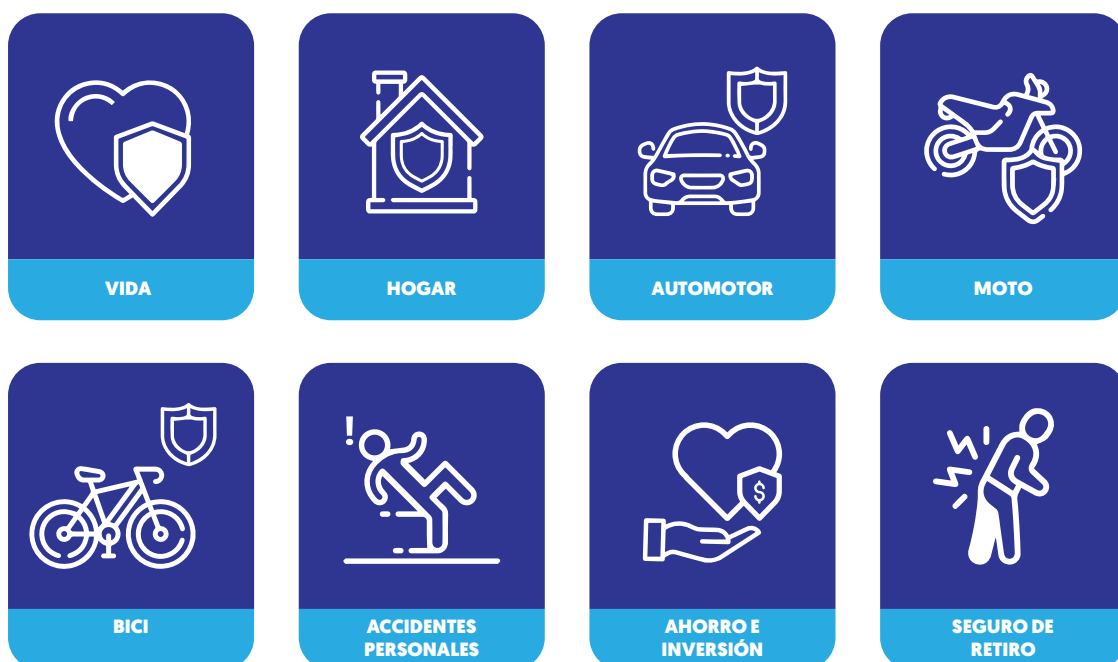
SERVICIOS A EMPRESAS

Nuestros servicios son personalizados, ofreciendo cotización, contratación y seguimiento de pólizas de seguros.



SERVICIOS A PERSONAS

Nuestros servicios son personalizados, ofreciendo cotización, contratación y seguimiento de pólizas de seguros.



Broker Andino

NUESTROS VALORES

- **Compromiso:** Con la mejora constante y lo prometido a nuestros clientes, nuestro equipo, la sociedad y el medio ambiente.
- **Excelencia:** Perseguir el éxito a largo plazo para nuestra organización mediante la satisfacción equilibrada y continua de las necesidades y expectativas de todos nuestros grupos de interés.
- **Confianza:** Nuestra filosofía de gestión entre pares [equipo] así como la capacidad para responder y actuar de acuerdo a lo que prometimos

Stakeholders

Desarrollamos relaciones de confianza con nuestros públicos, donde propiciamos la participación efectiva de todas las partes para manejar los desafíos y crear valor para los involucrados.

La coyuntura de nuestro tiempo nos llama a identificar a nuestros grupos de interés, conocer sus expectativas e intereses e incorporar esta mirada en nuestra gestión.

STAKEHOLDERS BA

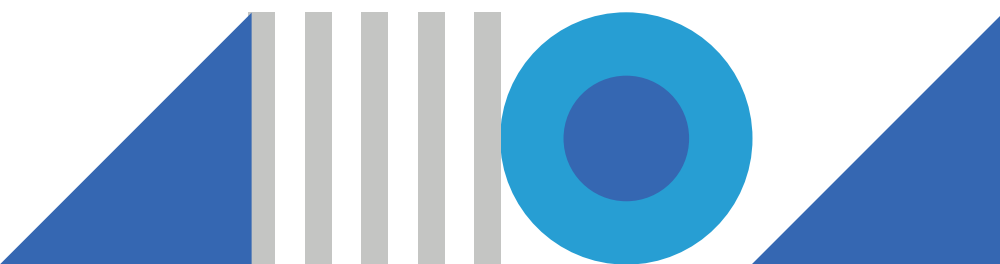
1. Socios inversores
2. Colaboradores
3. Clientes
4. Productores de Seguros
5. Compañías de Seguros
6. ONG'S
7. Estado
8. Gobierno Corporativo
9. Estudiantes / Universidad
10. Escuelas / Alumnos
11. Comunidad



Diálogo con nuestros grupos de interés

STAKEHOLDER	MECANISMO/ DIÁLOGO
SOCIOS INVERSORES	Asambleas - Reuniones mensuales
COLABORADORES	Herramientas y puesto de comunicación interna - Evaluaciones de desempeño - Encuestas - Capacitaciones y talleres - Reuniones periódicas
CLIENTES	Operadora central telefónica - Redes sociales - Newsletter quincenal - Sitios web - Encuestas - Reuniones con clientes, visitas mensuales - Encuestas de imagen
PRODUCTORES DE SEGUROS	Servicios de asistencia técnica y financiera (equipo de cobranzas y administrativo) - Capacitaciones - Reuniones
COMPAÑÍA DE SEGUROS	Reuniones mensuales - Capacitaciones - Email marketing - Comunicación interna
ONG'S	Convenios y articulaciones de ONGS con sectores públicos/privados - Alianzas estratégicas - Participación de eventos, ferias - Redes sociales - Comunicación interna activa sobre avances

STAKEHOLDER	MECANISMO/ DIÁLOGO
ESTADO	Consulta a instituciones a nivel local - Capacitaciones - Convenios y articulaciones público/ privadas - Alianzas estratégicas - Participación en foros, talleres, entre otros
GOBIERNO CORPORATIVO	Asambleas - Participación en cámaras empresarias (Cámara Minera, Cámara de Construcción, Unión industrial de San Juan) - Dirección del comité de triple impacto UISJ
ESTUDIANTES/ UNIVERSIDAD	Capacitaciones - Redes sociales - Alianzas con instituciones públicas educativas (UNSJ)
ESCUELAS/ ALUMNOS	Campañas de reciclaje - Visitas para comentar y comunicar nuestras acciones dónde pueden participar - Redes sociales - Comunicaciones directas sobre avances
COMUNIDAD	Redes sociales - Medios televisivos y radiales - Sitio web - Campañas activas de reciclado



Participación, iniciativas y espacios de diálogo

Somos signatarios en



B LAB GLOBAL

B Lab es una red sin fines de lucro que transforma la economía global para beneficiar a todas las personas, las comunidades y el planeta.



PEGIRSU

Programa Estratégico de Gestión Integral de Residuos Sólidos Urbanos. Brinda cobertura para el tratamiento y disposición final del 100% de los residuos que se generan en la Provincia.



PACTO GLOBAL NETWORK ARGENTINA

El Pacto Mundial de las Naciones Unidas es la iniciativa voluntaria de ciudadanía corporativa más grande del mundo. Las empresas participantes tienen la convicción de que las prácticas empresariales que se basan en principios universales contribuyen a un mercado global más estable e inclusivo.



WOMEN'S EMPOWERMENT PRINCIPALES

Programa Estratégico de Gestión Integral de Residuos Sólidos Urbanos. Brinda cobertura para el tratamiento y disposición final del 100% de los residuos que se generan en la Provincia.

Participamos en



CÁMARA MINERA DE SAN JUAN

Es una Asociación sin fines de lucro destinada a fomentar y promover el desarrollo de la industria minera en San Juan.



CÁMARA DE LA CONSTRUCCIÓN

Su objetivo es propender el desarrollo del sector de la construcción y sus empresas, colaborando con los poderes públicos y entidades privadas en todo cuanto constituya al progreso de la actividad.

Organizaciones de las que somos partes



DIRECTORIO UNIÓN INDUSTRIAL DE SAN JUAN

ONG que lucha por el desarrollo de la industria sanjuanina.



VOLUNTARIOS DE PROGRAMA EMPUJAR

Tiene la misión de potenciar oportunidades laborales capacitando mediante el desarrollo personal y social a jóvenes con deseos de progresar.



CO-FUNDADORES DEL PREMIO ANUAL SANJUANINO SOLIDARIO

Reconoce a los ciudadanos de San Juan que son destacados por llevar una sonrisa y ayudar a quienes más lo necesitan, difundiendo y visibilizando sus historias.



DONANTES FUNDACIÓN ORQUESTA ESCUELA SAN JUAN

El proyecto intenta rescatar a través de la música a niños y jóvenes, muchos de ellos en condiciones de riesgo social, con el fin de construir una sociedad justa, solidaria, comprometida, sensible, capaz de crear un futuro mejor.



DONANTES EN BANCO DE BOSQUES

Fundación que canaliza el aporte de pequeños, medianos y grandes donantes para intervenir el mercado inmobiliario de tierras para salvar los últimos bosques nativos que quedan en la Argentina.



DONANTES Y VOLUNTARIOS EN CASA SAHNI

Sociedad Amigos del Hospital de Niños, es una organización sin fines de lucro que tiene por objeto ayudar al Hospital de Niños de San Juan.

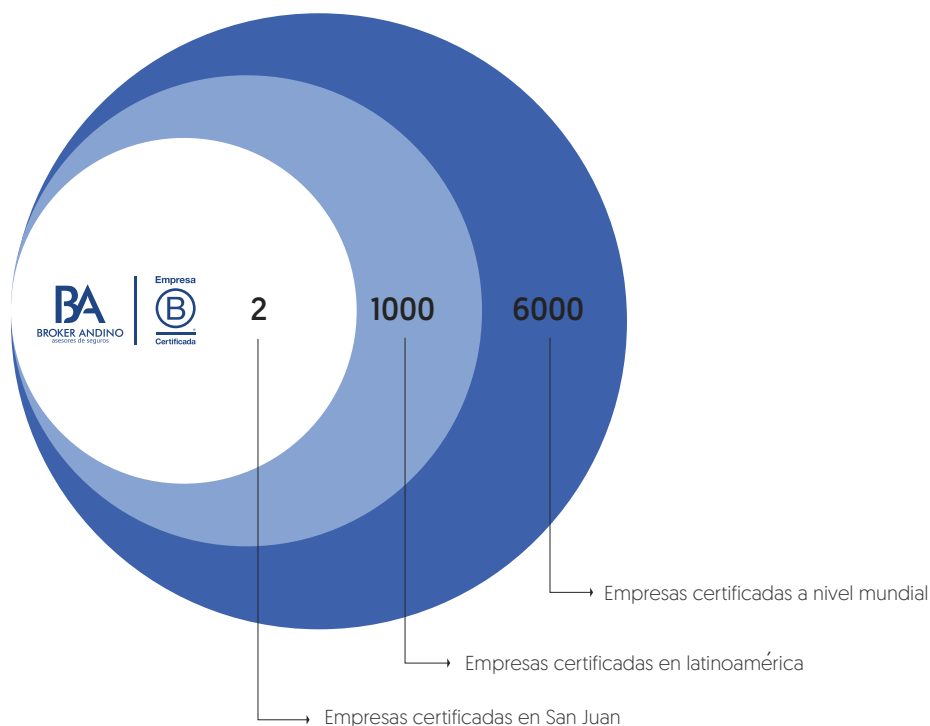
Recibe chicos junto a sus mamás, quienes provienen de los departamentos del interior de San Juan y necesitan asistir al Hospital para recibir tratamientos ambulatorios por diferentes patologías. Actualmente, realizamos en conjunto la campaña papelitos solidarios para ayudar a juntar papel con objeto de conseguir fondos para el mantenimiento de la casa y fomentar la economía circular.

Somos B

Desde Broker Andino somos la primera empresa B certificada en la provincia de San Juan, todas nuestras acciones están relacionadas al triple impacto. Medimos nuestro impacto social y ambiental. Nos comprometemos a tomar decisiones considerando las consecuencias de sus acciones a largo plazo en la comunidad y el medioambiente. Nuestro equipo lleva adelante proyectos en los que empresas y personas pueden participar de manera activa para generar un impacto positivo en la provincia.

Las empresas que se certifican como Empresa B no son perfectas, pero asumen un compromiso de mejora continua y ponen su propósito empresarial socio-ambiental en el centro de su modelo de negocio. Miden y analizan las cinco áreas más relevantes de su empresa: Gobierno, Trabajadores, Clientes, Comunidad y Medio Ambiente, permitiendo una revisión detallada de todas ellas, con el fin de ayudar a identificar todos los posibles puntos de mejora y oportunidades para ser un agente de cambio en la economía, protegiendo la misión y potenciando el triple impacto.

La certificación de Empresa B es entregada por B Lab, una entidad sin fines de lucro en Estados Unidos. Las Empresas B redefinen el sentido del éxito de la empresa, recibiendo una marca colectiva como identidad de mercado. Se someten a una evaluación integral de su sustentabilidad con instancias de certificación y re-certificación y realizan enmiendas a sus herramientas de gobernanza legales.



Junto con la certificación firmamos una declaración de interdependencia, entendiendo que lo que hacemos impacta en el otro y lo que hace el otro impacta en nosotros. Esto significa un compromiso de base con la sociedad y una nueva filosofía y forma de jugar.

Agenda global

Nos alineamos a la agenda de desarrollo global en BROKER asumimos el compromiso de sumar esfuerzos para alcanzar cada uno de estos objetivos, generando un impacto positivo en la sociedad. En 2022 tuvimos la oportunidad de adherir a Pacto global, una iniciativa internacional de responsabilidad social y ambiental por medio de la cual empresas, instituciones educativas y organizaciones de la sociedad se comprometen a cumplir 10 principios.



LOS 10 PRINCIPIOS DE PACTO GLOBAL

Derechos humanos

Principio 1: las empresas deberían apoyar y respetar la protección de derechos humanos declarados internacionalmente.

Principio 2: las empresas deberían asegurarse de no ser partícipes de vulneraciones de derechos humanos.

Trabajo

Principio 3: las empresas deberían defender la libertad de asociación y el reconocimiento efectivo del derecho de negociación colectiva.

Principio 4: las empresas deberían defender la eliminación de todas las formas de trabajo forzado u obligatorio.

Principio 5: las empresas deberían defender la abolición efectiva de la mano de obra infantil.

Principio 6: las empresas deberían defender la eliminación de la discriminación con respecto al empleo y la ocupación.

Medio ambiente

Principio 7: las empresas deberían apoyar un planteamiento preventivo con respecto a los desafíos ambientales.

Principio 8: las empresas deberían llevar a cabo iniciativas para fomentar una mayor responsabilidad ambiental.

Principio 9: las empresas deberían promover el desarrollo y la difusión de tecnologías respetuosas con el medio ambiente.

Lucha contra la corrupción

Principio 10: Las empresas deberían trabajar contra la corrupción en todas sus formas, como la extorsión y el soborno.



WEPS

Los Principios para el Empoderamiento de las Mujeres (WEP, por sus siglas en inglés) son un conjunto de principios que ofrecen orientación a las empresas sobre cómo promover la igualdad de género y el empoderamiento de las mujeres en el lugar de trabajo, el mercado y la comunidad. Establecidos por el Pacto Mundial de las Naciones Unidas y ONU Mujeres, los WEP se basan en las normas internacionales de trabajo y derechos humanos y se basan en el reconocimiento de que las empresas tienen un interés y una responsabilidad en la igualdad de género y el empoderamiento de las mujeres.



Los WEP son un vehículo principal para la entrega corporativa sobre las dimensiones de igualdad de género de la Agenda 2030 y los Objetivos de Desarrollo Sostenible de las Naciones Unidas. Al unirse a la comunidad WEPs, el CEO señala su compromiso con esta agenda en los niveles más altos de la empresa y para trabajar en colaboración en redes de múltiples partes interesadas para fomentar prácticas comerciales que empoderen a las mujeres. Estos incluyen la igualdad de remuneración por trabajo de igual valor, prácticas de cadena de suministro sensibles al género y tolerancia cero contra el acoso sexual en el lugar de trabajo.

En Argentina son 230 los signatarios entre organismos públicos y privados que se encuentran adheridos.

Firmamos nuestra adhesión a los weps en Octubre de 2020 comprometiéndonos con apoyar y acompañar sus principios

1  PRINCIPIO Promover la igualdad de género desde la dirección al más alto nivel	2  PRINCIPIO Tratar a todos los hombres y mujeres de forma equitativa en el trabajo – respetar y defender los derechos humanos y la no discriminación	3  PRINCIPIO Velar por la salud, la seguridad y el bienestar de todos los trabajadores y trabajadoras	4  PRINCIPIO Promover la educación, la formación y el desarrollo profesional de las mujeres
5  PRINCIPIO Llevar a cabo prácticas de desarrollo empresarial, cadena de suministro y marketing a favor del empoderamiento de las mujeres	6  PRINCIPIO Promover la igualdad mediante iniciativas comunitarias y liderando con el ejemplo (cabildeo)	7  PRINCIPIO Evaluar y difundir los progresos realizados a favor de la igualdad de género	WOMEN'S EMPOWERMENT PRINCIPLES

ODS Prioritarios

Los Objetivos de Desarrollo Sostenible son una guía en la planificación de BROKER. Marcan un mapa que nos permite identificar el impacto social, económico y medioambiental en cada una de las decisiones de la empresa, ya fue nuestro compromiso cuando certificamos B y continuamos llevando a cabo acciones de nuestro plan estratégico a los ODS de la agenda mundial.



ODS 8: TRABAJO DECENTE Y CRECIMIENTO ECONÓMICO

Un crecimiento económico inclusivo y sostenido puede impulsar el progreso, crear empleos decentes para todos y mejorar los estándares de vida.



ODS 10: REDUCCIÓN DE LAS DESIGUALDADES

Reducir las desigualdades y garantizar que nadie se queda atrás forma parte integral de la consecución de los Objetivos de Desarrollo Sostenible.



ODS 15: VIDA DE ECOSISTEMAS TERRESTRES

Abordar las amenazas a las que se enfrentan las especies silvestres y los ecosistemas.

Otros ODS asociados a las acciones de nuestro plan estratégico:

- ODS 4 Educación de calidad
- ODS 9 Industria, innovación, infraestructura
- ODS 12: Producción y consumo responsable
- ODS 13 Acción por el clima

OBJETIVOS DE DESARROLLO SOSTENIBLE



ASG Criterios

Los Criterios ASG tratan conceptos como la Responsabilidad Social, sustentabilidad y la sostenibilidad para asegurar nuestro futuro.

Adicionalmente, tiene a la economía circular y el valor compartido para lograr impactar lo menos posible al medio ambiente.

Desde Broker Andino acompañamos estos principios y los seguimos a la hora de tomar decisiones empresariales.

Estamos convencidos de que los asuntos ambientales, sociales y de gobierno corporativo [ASG] pueden afectar el rendimiento de los portafolios de inversión (en diferente medida entre empresas, sectores, regiones, clases de activos y a lo largo del tiempo).

Además, reconocemos que la aplicación de estos Principios puede alinear de mejor manera a los inversores con objetivos más amplios de la sociedad. Por lo tanto, siendo consecuentes con nuestras responsabilidades fiduciarias, nos comprometemos con las siguientes premisas:



Principio 1: Inversión y procesos

Incorporaremos asuntos ASG en los análisis de inversión y en los procesos de toma de decisiones.

Principio 2: Prácticas y políticas

Incorporaremos asuntos ASG en nuestras prácticas y políticas de gestión.

Principio 3: Divulgación adecuada

Procuraremos una divulgación adecuada de los asuntos ASG por parte de las entidades en las que invertimos.

Principio 4: Aceptación e implementación

Promoveremos la aceptación e implementación de los Principios en el sector de las inversiones.

Principio 5: Trabajo en conjunto

Trabajaremos en conjunto para incrementar nuestra efectividad en la aplicación de los Principios.

Principio 6: Informes y progreso

Emitiremos un informe sobre la actividad y progreso con respecto a la aplicación de los Principios.

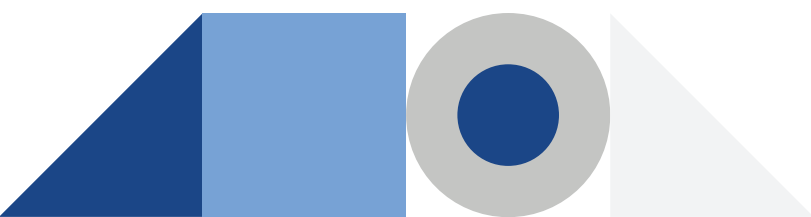
Programas de acción

Comprometidos con accionar en la comunidad dónde operamos, y colaborar en iniciativas para su conjunto año a año llevamos adelante campañas mayoritariamente relacionadas al impacto socio ambiental e igualdad de género

IMPACTO SOCIOAMBIENTAL	IMPACTO EN IGUALDAD DE OPORTUNIDADES
<p>Reciclar para Jugar: Campaña de reciclado de PET, fomenta la conciencia ambiental y trabaja en el mejor uso de los recursos colaborando con una institución educativa de escasos recursos [2da edición]</p>	<p>Workshop con el objetivo de fomentar la diversidad en los espacios laborales. Analizamos la diversidad e inclusión como estrategia de negocio [2da edición].</p>
<p>Papelitos solidarios: Campaña de reutilización de papel para colaborar en el sustento de Casa Sahni, casa que alberga familias de niños en tratamiento en el Hospital de Niños de San Juan [2da edición]</p>	<p>Voluntariado y donantes en programa EMPUJAR: Un programa para fomentar la inclusión de jóvenes en empresas y colaborar en el trabajo equitativo y justo para los jóvenes.</p>
<p>Banco de Bosques: somos donantes y acompañamos sus funciones para intervenir en el mercado inmobiliario de tierras y así salvar los últimos bosques nativos que quedan en la Argentina. El objetivo es que no los desmonten para salvar a todos los habitantes del bosque y potenciar su uso sustentable para las comunidades locales.</p>	<p>Bienestar de empleados: este programa promueve hábitos y actitudes saludables que benefician tanto a los empleados como a Broker Andino.</p> <p>Otros proyectos dónde colaboramos:</p> <ul style="list-style-type: none"> - Orquesta escuela - Hogares Berraca - Sanjuanino Solidario

Trabajamos con el fiel compromiso de una operación regida por altos estándares de desempeño energético y una óptima gestión de los residuos. En este marco, llevamos a cabo diferentes campañas dónde integramos varios actores así cómo adherimos al programa PEGIRSU de gestión de residuos de nuestra provincia.

Nos comprometemos a: Reducir el consumo de plástico y de papel. Reutilizar, reemplazar y gestionar los residuos y el uso de materiales.



Alcances

Campaña: Reciclar para Jugar

Escuelas en gran San Juan y alrededores: Colegio San Pablo, Colegio Mercedario, Colegio Inglés Secundario, Colegio San Agustín, Colegio Santo Tomás de Aquino, Colegio Don Bosco, Colegio María Auxiliadora, Escuela Pellegrini, Escuela Mosconi 19 escuelas públicas en Cauce



30 ECOPUNTOS

Puntos de reciclaje para campaña de un total de 401 escuelas de educación pública y privada distribuidas en San Juan



1200kg

De plástico reciclado
Material reciclado: Cartón, Cristal, Pet verde, Plástico soplado.



+3500 ESTUDIANTES

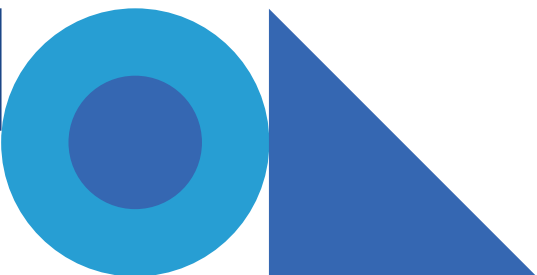
Involucrados en campaña, tomando consciencia de la educación ambiental para su futuro.

- Cada escuela cuenta con más de 6 grados, la mayoría con más de una división participando en la campaña.
- Cada división tiene al menos 20 estudiantes.
- Total de estudiantes aprox. en la provincia 11.300



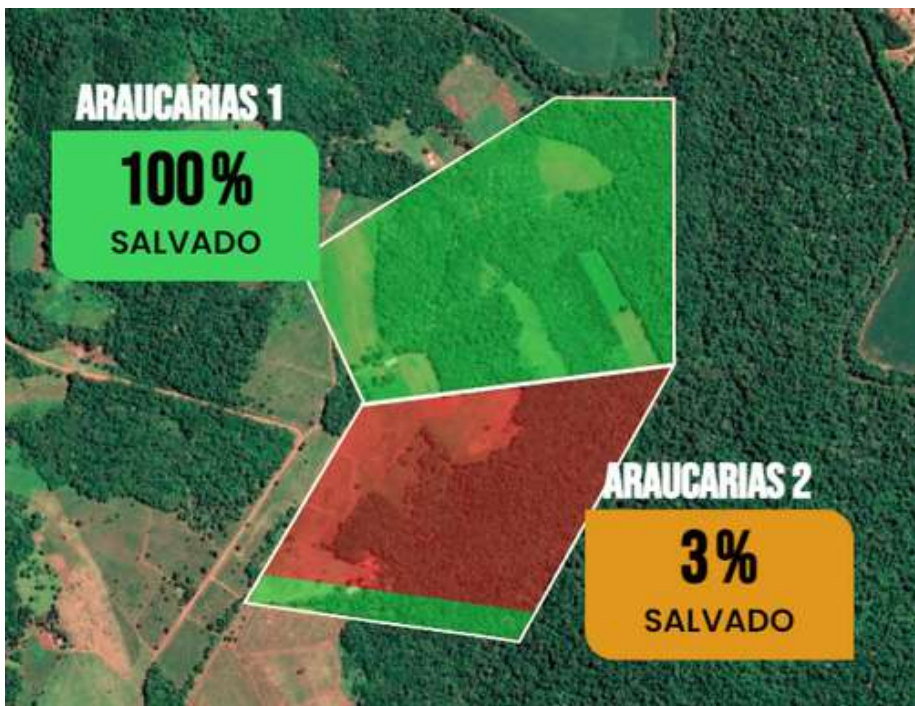
NUEVE

Empresas privadas y organismos públicos involucrados
Empresas organizadoras: Broker Andino - Grazziani
Empresas Sponsors: Minera Peregrine - Forrajero - Medicart - EcoPlagas
Org públicos: Sec de Medio Ambiente - Min de Educación



Campaña: Banco de Bosques

Esta fundación canaliza el aporte de pequeños, medianos y grandes donantes para intervenir el mercado inmobiliario de tierras para salvar los últimos bosques nativos que quedan en la Argentina. El objetivo es que no los desmonten para salvar a todos los habitantes del bosque y potenciar su uso sustentable para las comunidades locales. Desde Broker Andino acompañamos las acciones de la fundación y somos donantes desde hace más de 3 años.



Las donación de tierra se mide en m², esta es la unidad mínima a la que se recurre para graficar el tamaño y el impacto de las donaciones. Muchas empresas vienen trabajando con Banco de Bosques desde hace más de 10 años donando por producto o por porcentaje de ventas un equivalente de m² de bosques salvados para siempre.



Banco de
Bosques

+10.000

Metros cuadrados de bosques donados por Broker Andino

Programa: Donantes y voluntarios activos en EMPUJAR

La Fundación EMPUJAR es un puente de oportunidades para jóvenes y su inserción laboral. Solo el 39.5 % de los jóvenes en nuestro país tiene empleo. El objetivo principal de la Fundación EMPUJAR consiste en brindarle a jóvenes herramientas para que logren entrenar y potenciar habilidades para su futura inserción laboral y que luego, logren insertarse en el mundo laboral. Brinda programas de capacitación para la inserción laboral especialmente diseñados para jóvenes de 18 a 24 años que viven en contextos sociales vulnerables.

Los jóvenes que asisten a EMPUJAR, provienen de contextos de carencia. Ingresar al mercado laboral los dirige a empleo precarizado, reforzado por la poca capacitación real que tienen para acceder a puestos de calidad. Cuando un joven se inserta en el mercado laboral formal impulsa su progreso y mejora su calidad de vida. Esto lo hace en dos direcciones simultáneamente: progresa a nivel personal y también junto a su entorno más cercano.

71% es la tasa de empleo de la última camada de jóvenes que completó la intermediación laboral. Broker Andino participa como donante desde 2020 y como voluntarios activos desde 2022. Este año 21 jóvenes de Cuyo que finalizaron el programa Tu Empleo y se encuentran en búsqueda laboral. A principios de septiembre comenzó el programa con un nuevo grupo de 30 jóvenes de Cuyo, que finalizará en diciembre.

Empujar lleva en el recorrido más de 2.200 egresados y una red de más de 1.000 voluntarios por año. Al mismo tiempo, más de 120 empresas en su mayoría pymes argentinas y 200 particulares, forman parte de la comunidad de donantes, si tu organización está interesada en sumarse podemos ayudarte a colaborar.

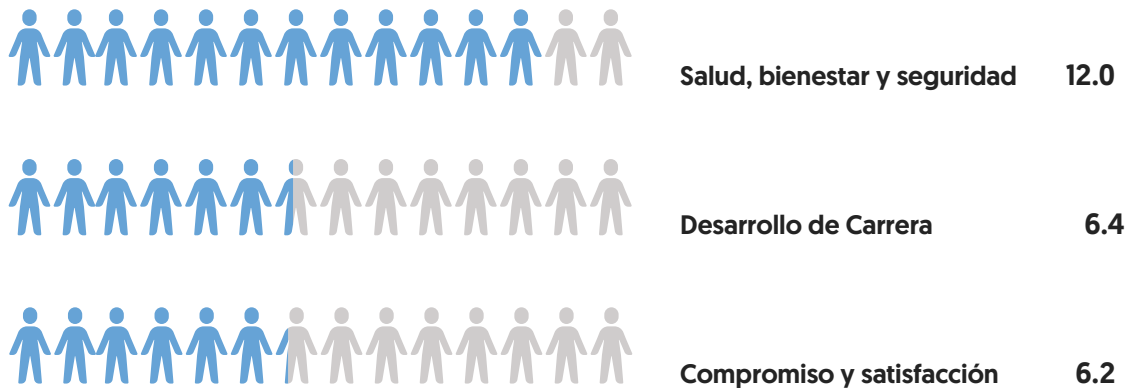


EMPUJAR, está alineada a cuatro Objetivos de Desarrollo Sostenibles de Naciones Unidas (ODS) el N° 4 que refiere a brindar "Educación de Calidad"; N° 5 que promueve la Igualdad de Género; el N° 8 que postula acerca del "Trabajo Decente y crecimiento económico"; y el N° 17, que convoca a programas y proyectos en los que se generen "Alianzas para lograr los objetivos"

Programa de beneficios a empleados:

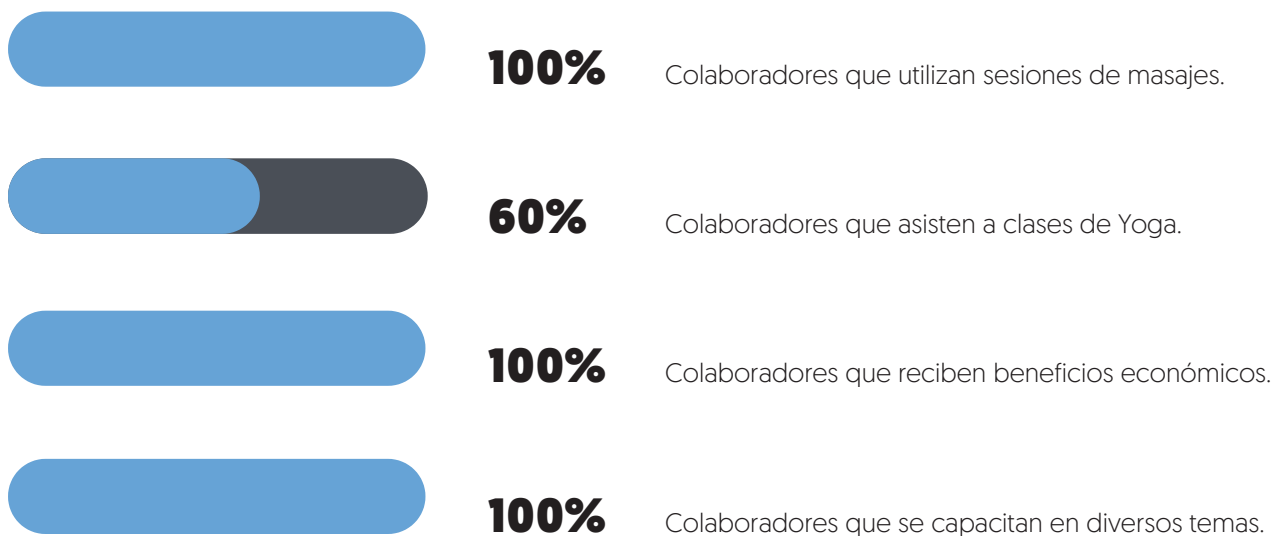
Trabajamos en colaborar en el bienestar económico, físico y psíquico de nuestros colaboradores.

Para esto cuentan mensualmente con diferentes beneficios que aseguran la mejora en su bienestar físico y psíquico.



BENEFICIOS

- Sesiones de Masajes
- Clases de yoga semanales
- Otros beneficios: Reiki, reflexología, manicura, etc
- Participación en negocios (porcentaje de ganancias o comisiones)
- Capacitaciones



Programa: Diversidad en espacios laborales.

Este año, retomando el impulso inicial del 2021, organizamos el Segundo Workshop con el objetivo de fomentar la diversidad en los espacios laborales.

Llevamos a cabo una jornada abierta al público y nuestros clientes empresas: Jornada DESAFÍO EMPRESARIAL HACIA EL 2030, Un salto de calidad en el crecimiento económico, desarrollo sostenible, inclusión, diversidad, alianzas y productividad. Durante esta jornada se trataron diversas temáticas.

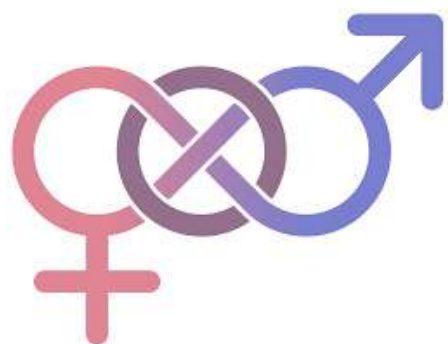
1º Diversidad e inclusión como estrategia de negocio

- ¿Por qué estamos retrasados?
- ¿Por qué es importante incluir esta perspectiva y dar un salto?

2º Políticas para estar a la vanguardia

- ¿Está tu empresa preparada para los próximos desafíos que vienen en los siguientes años?

3º Distinciones y ventajas de los equipos mixtos



Proporcionar una cultura de trabajo que genere la igualdad de oportunidades para todos, donde las personas son tratadas con dignidad y respeto, por eso trabajamos en este esfuerzo conjunto para fortalecer esta cultura inclusiva.

Nos proponemos sumar un escalón más en la inclusión que tiene que ver con la diversidad sexual. En términos de inclusión laboral, mujeres y diversidades sexuales enfrentan una profunda brecha en el acceso al mundo laboral, lo cual hace necesario la construcción de espacios que sensibilicen y preparen organizaciones que garanticen la igualdad en el acceso y el ejercicio de derechos para todas las personas, de modo tal de alcanzar la igualdad de condiciones y oportunidades de acceso al mundo laboral, así como ambientes libres de violencia y discriminación por motivos de género u orientación sexual.



Programas de impacto en la comunidad.

Participamos activamente y generamos iniciativas de impacto en la sociedad teniendo como ejes la salud, la convivencia, el empoderamiento económico y la sustentabilidad ambiental.

Algunas de estas campañas son: Espacios en medios de comunicación otorgados a emprendedores sustentables, sponsoreo de maratones y caminatas, actividades de capacitación y mentoreo de mujeres.

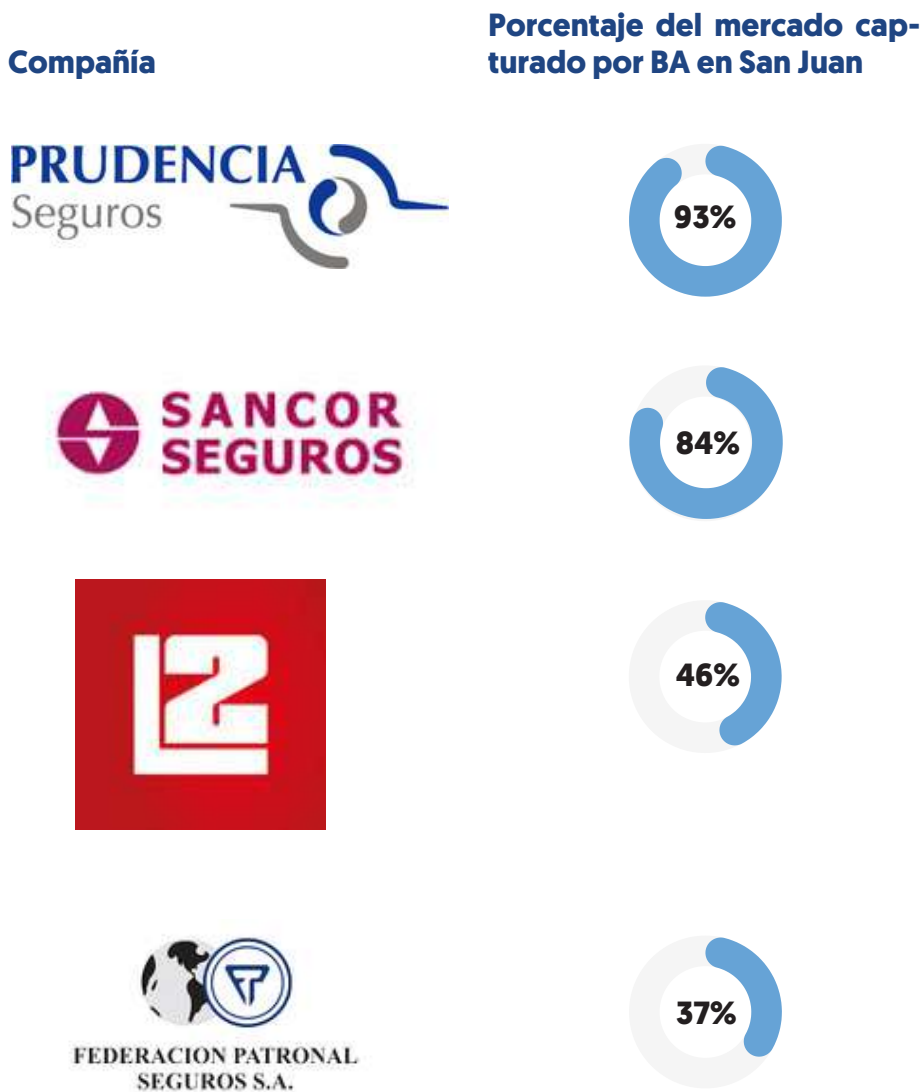


Análisis comercial

A partir de un análisis llevado a cabo a partir de datos aportados por nuestros aliados, compañías de seguros, llevamos a cabo el siguiente mapa de penetración de mercado.

Uno de los objetivos de nuestro plan estratégico 2022 para Broker Andino fue mantener el liderazgo en el mercado ofreciendo así mejores ofertas y servicios a nuestros clientes.

A continuación mostramos detalle de métricas aportadas por compañías dónde BA lidera en actividad:



2022: 65%+ sobre la cantidad de pólizas emitidas en 2021

Nuestras alianzas

Con más de 50 años en el mercado asegurador trabajamos a diario en cuidar y mantener nuestras alianzas con clientes.

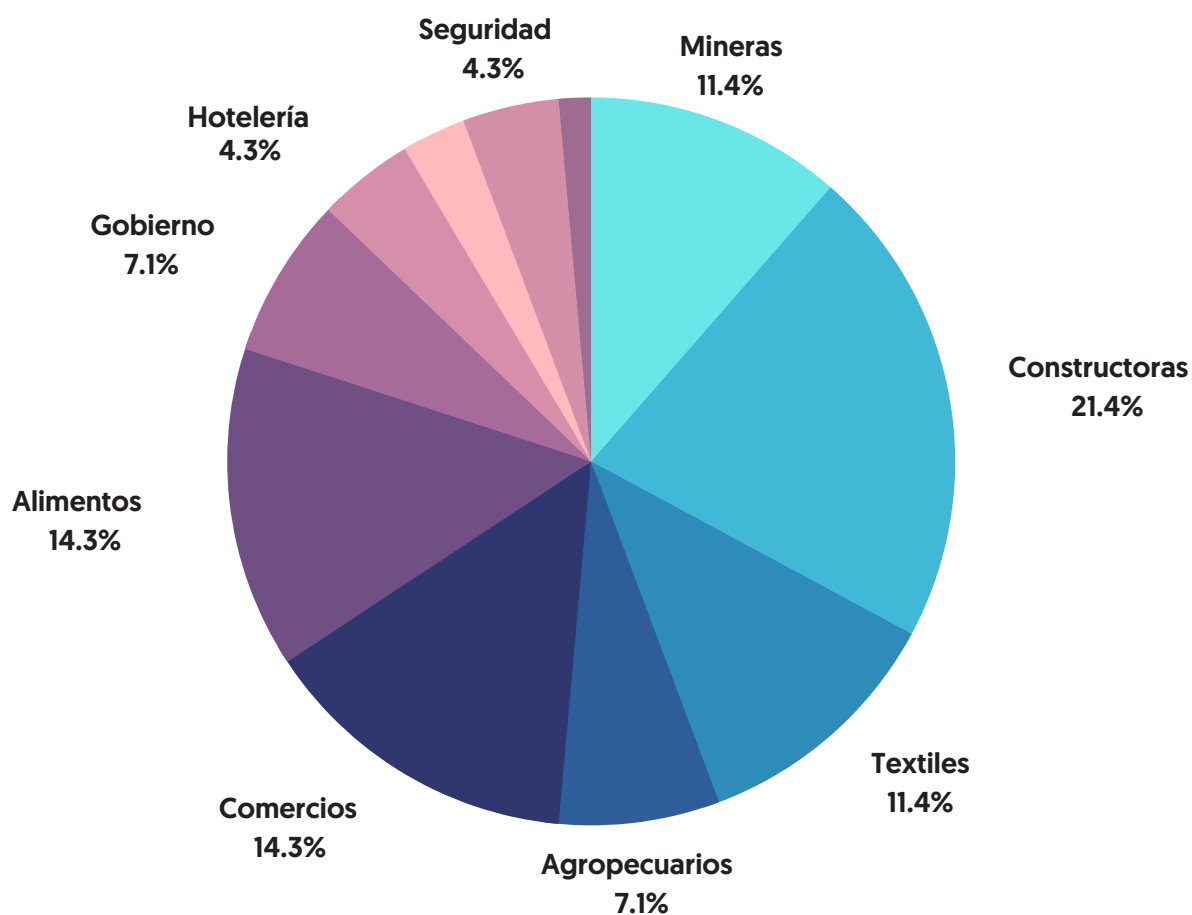
Trabajamos con más de 2000 empresas, y mantenemos acciones mensuales en cámaras que poseen más de 300 asociados.

Durante 2022

Visitas a empresas por asesoramiento

460

Aseguramos



Una mirada hacia el futuro

Reafirmando nuestro compromiso con una gestión sustentable, y dada la gran responsabilidad que implica ser la primera empresa B de San Juan trabajamos intensamente en la implementación de diversas prácticas a lo largo de nuestra cadena de valor. Generar y potenciar negocios sostenibles y con equidad de género es un desafío urgente y un compromiso que nos llama a la acción.

Si algo distingue a Broker Andino es su compromiso para enfrentar el mayor desafío que hoy tiene la humanidad, a partir de acciones concretas para combatir el cambio climático. Para nuestra institución es muy importante visibilizar los resultados que alcanzamos.

Este año asumimos el compromiso de medir nuestra huella de carbono individual y llevar adelante a cabo proyectos durante 2023 que mitiguen la actividad del equipo.

Deseamos continuar redoblando esfuerzos en este camino hacia la carbono neutralidad al que confiamos que muchas otras empresas se irán sumando.

Esperamos que este reporte haya sido de su interés y escuchamos sugerencias para seguir mejorando nuestra gestión sustentable y rendición.

